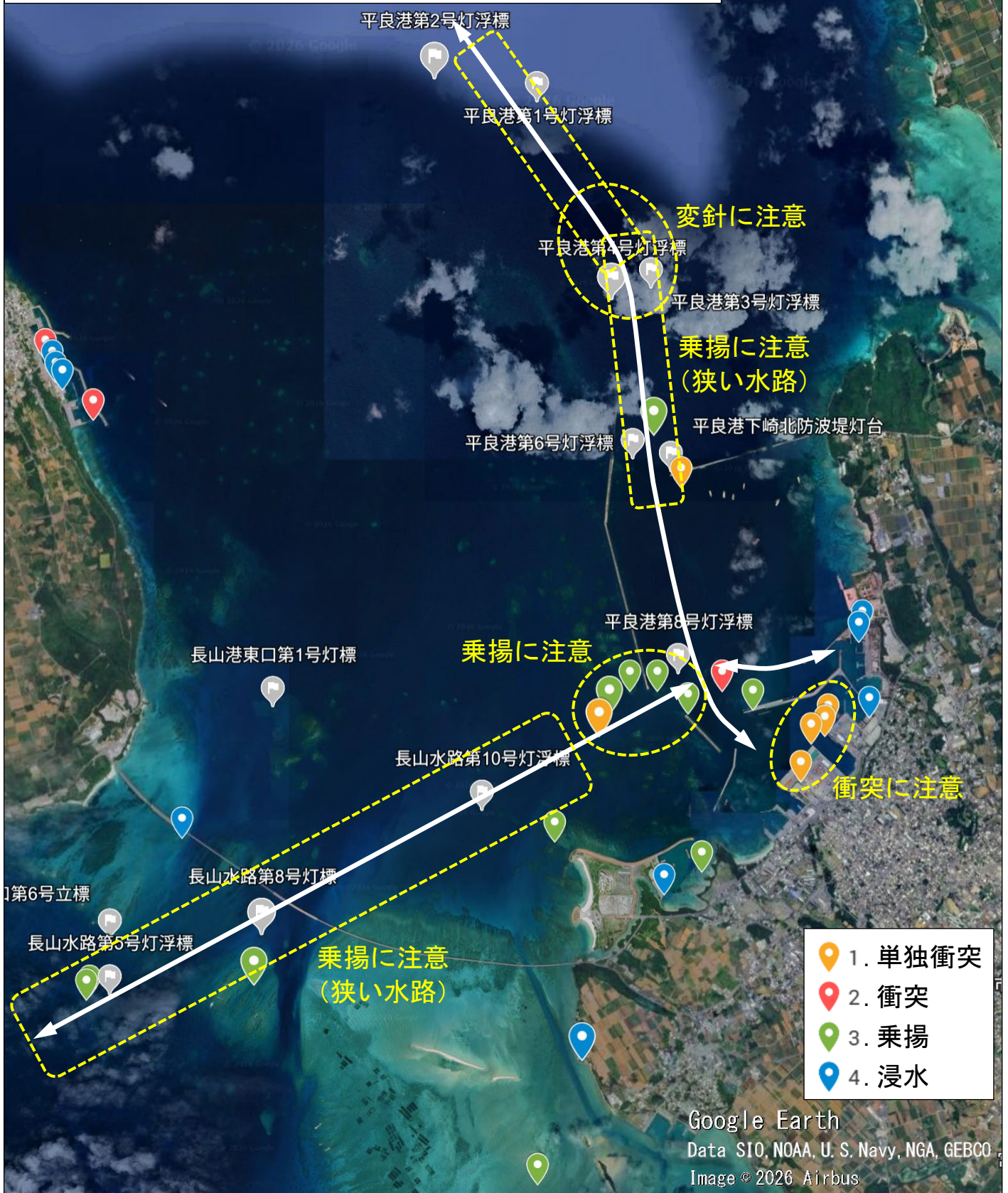


# 船舶事故防止情報マップ【平良港周辺、八重干瀬】



## 情報入手先

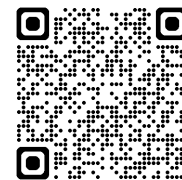
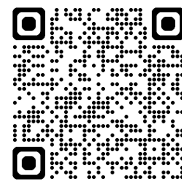
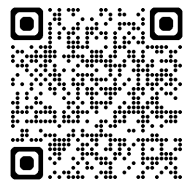
気象警報・注意報※

海上警報・予報※

雨雲の動き

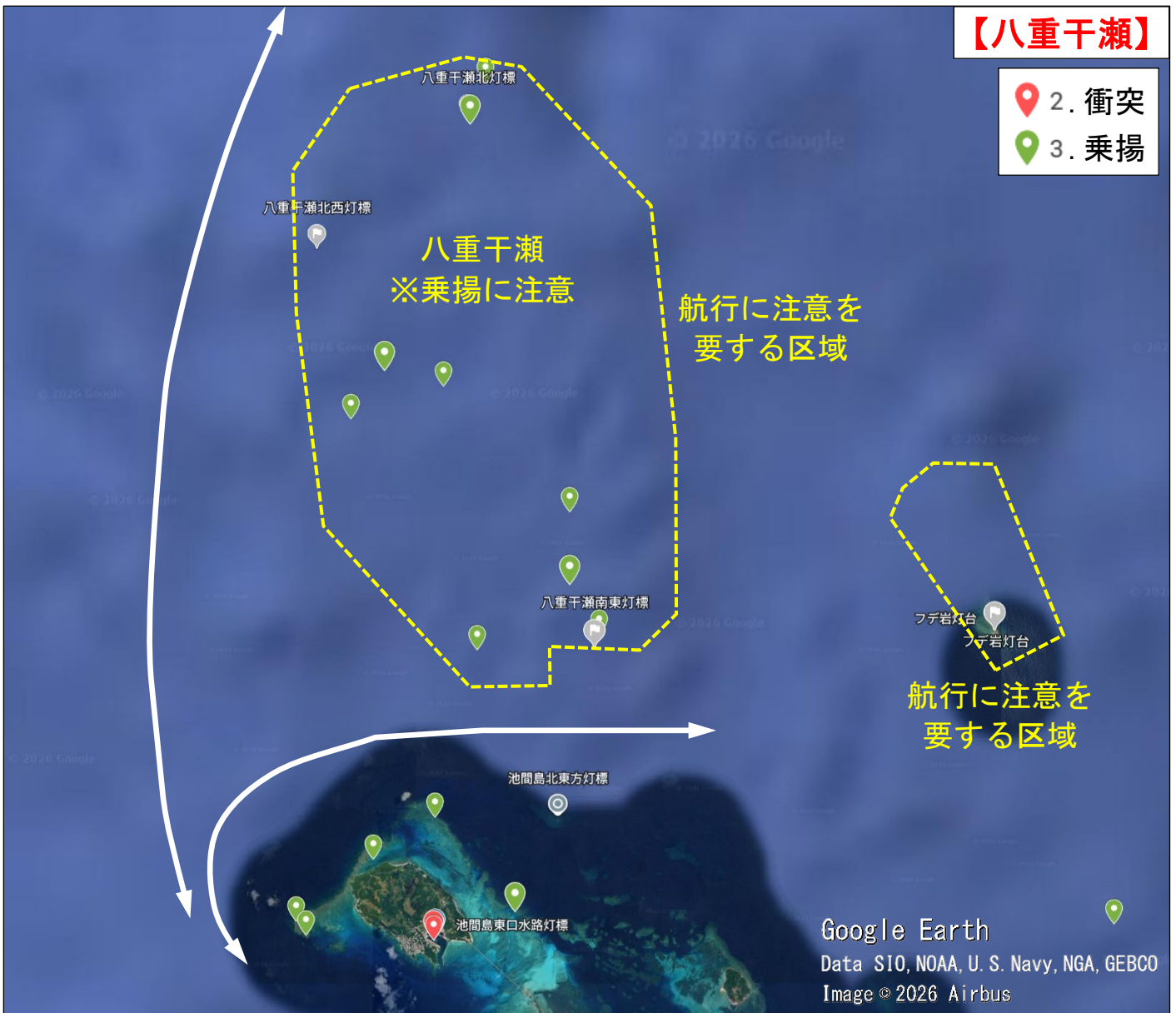
海の安全情報

船舶事故ハザードマップ



※文字情報はエリアを選択して表示

## 【八重干瀬】



### 事前の情報収集に役立つサイト

・ ウォーターセーフティガイド  
海辺でのレジャー活動を安全に楽しむための情報サイト  
<https://www6.kaiho.mlit.go.jp/watersafety/>



・ 海しる  
船舶交通、気象海象の現況・予測等の閲覧  
<https://www.msil.go.jp/>



海の情報は「海しる」で！  
MSIL, for ocean-info at a glance

<https://www.msil.go.jp/>



・ 沖縄気象台ホームページ  
沖縄県の天気予報の閲覧等  
<https://www.jma-net.go.jp/okinawa/>



・ 海の安全情報  
気象海象の現況や海上安全情報等の閲覧、緊急情報の配信にも対応  
<https://www6.kaiho.mlit.go.jp/11kanku/kinkyu.html>



・ 船舶事故ハザードマップ  
船舶事故の情報や航行時の注意事項の閲覧等  
<https://jtsb.mlit.go.jp/hazardmap/>



### ・ 緊急連絡先

海の「事件・事故」は **118番**

### ・ その他連絡先（記入欄）

\_\_\_\_\_  
:  
\_\_\_\_\_  
:  
\_\_\_\_\_