

# 칸몬해협항행참고도

이도는 항해를 위한 참고자료이며 항해할때에는 반드시 W135 등 최신의 해도를 사용해야 합니다

2007년 2월 1일 현재  
사단법인 서부해난방지협회

## AIS의 적절한 운용

국제 VHF ch16 항상 청취. (일본어와 영어만)  
바다에서의 긴급연락은 118 번에.

- 무선기 스위치를 켜고 음량을 알아들 수 있는 정도로 올릴 것.
- 항해의 안전에 지장이 없는 한 간몬(關門) 해협해상교통센터 호출에 대답할 것.

## 하야토모세토에 있어서 관제신호

- 총톤수 10,000톤(탱커는 3,000톤) 이상의 선박은 관제신호에 주의하고 하야토모세토 수로상에서의 서로 마주치는 상태를 피할 것.
- 기타 선박도 긴급적이면 서로 마주치는 상태를 피할 것.

신호의 방법	신호의 의미
	총톤수 10,000톤 (탱커에 관해서는 3,000톤) 이상의 동행선이 있기 때문에 서행선은 운항에 주의해야 합니다.
	총톤수 10,000톤 (탱커에 관해서는 3,000톤) 이상의 동행선이 있기 때문에 동행선은 운항에 주의해야 합니다.
	총톤수 10,000톤 (탱커에 관해서는 3,000톤) 이상의 동행선 및 서행선이 있기 때문에 동행선 및 서행선은 운항에 주의해야 합니다.

## 히노야마시타 조류신호소의 하야토모세토조류정보

표시례	표시의 종류	표시의 의미
	E 또는 W	E : 동류, W : 서류.
	0 ~ 13 의 숫자	조류 속도(유속)단위는 노트
	↑ 또는 ↓	↑ : 이후 빨라진다, ↓ : 이후 늦어진다.

표시례의 의미  
지금은 동류 9 노트며 조류는 앞으로 빨라질 것입니다.  
히노야마시타 조류신호소(전화)서비스 TEL 0832-22-8810  
동태의기상정보 텔레폰 서비스 센터 TEL 093-321-9177

## 시모노세키시

하야토모세토에서는 조류의 반대쪽에서 오는 선박은 현재 조류 속도보다 3노트 이상의 속도를 유지할 것

주) 동류도 서류도 항행선은 시모노세키측에 압류됨

하야토모세토에서는 조류의 반대쪽에서 오는 선박은 현재 조류 속도보다 3노트 이상의 속도를 유지할 것

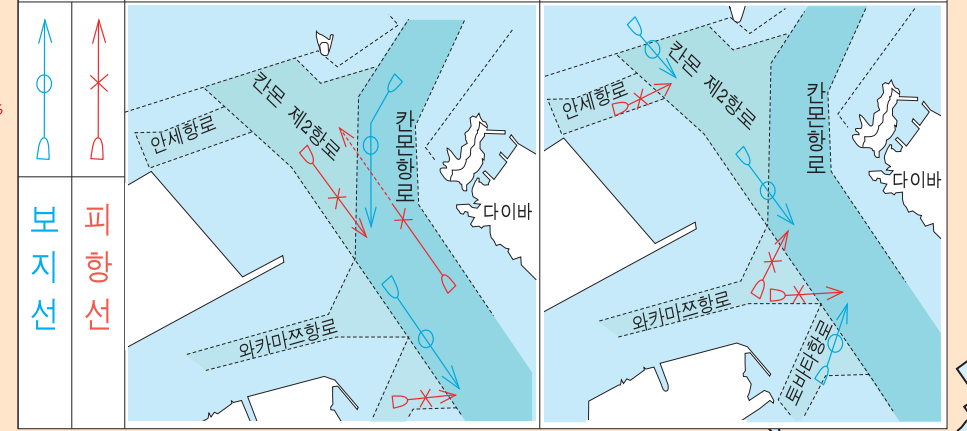
주) 동류도 서류도 항행선은 시모노세키측에 압류됨

### 칸몬항 통과시 및 출항시의 진로신호

신호기	신호의 의미
1대 W · M	칸몬해협 서구의 무쯔레지마 동방을 향하여 항행하고 칸몬항을 통과 또는 출항한다.
1대 W · U	칸몬해협 서구의 우마시마 서방을 향하여 항행하고 칸몬항을 통과 또는 출항한다.
1대 E	칸몬해협 동구를 향하여 항행하고, 칸몬항을 통과 또는 출항한다.

## 칸몬항에서 주의해야 할 항법 (발체)

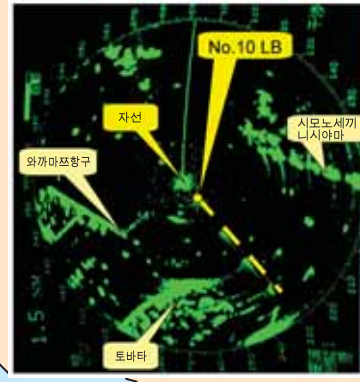
범례 (보기)	항법
	간몬(關門)항로와 간몬(關門)제2항로에서 항행선박이 만날 경우
	간몬(關門)항로와 도바타(戸畑)항로에서 항행선박이 만날 경우
	간몬(關門)제2항로와 안세항로 또는 와카마쓰(若松)항로에서 항행선박이 만날 경우
	도바타항로와 와카마쓰항로의 항행선이 칸몬항로에서 만날 경우



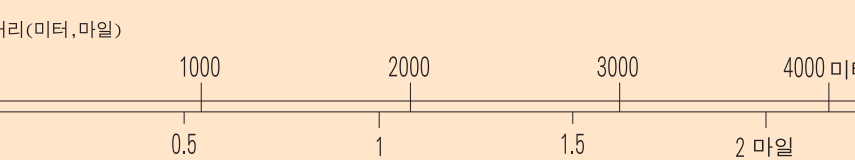
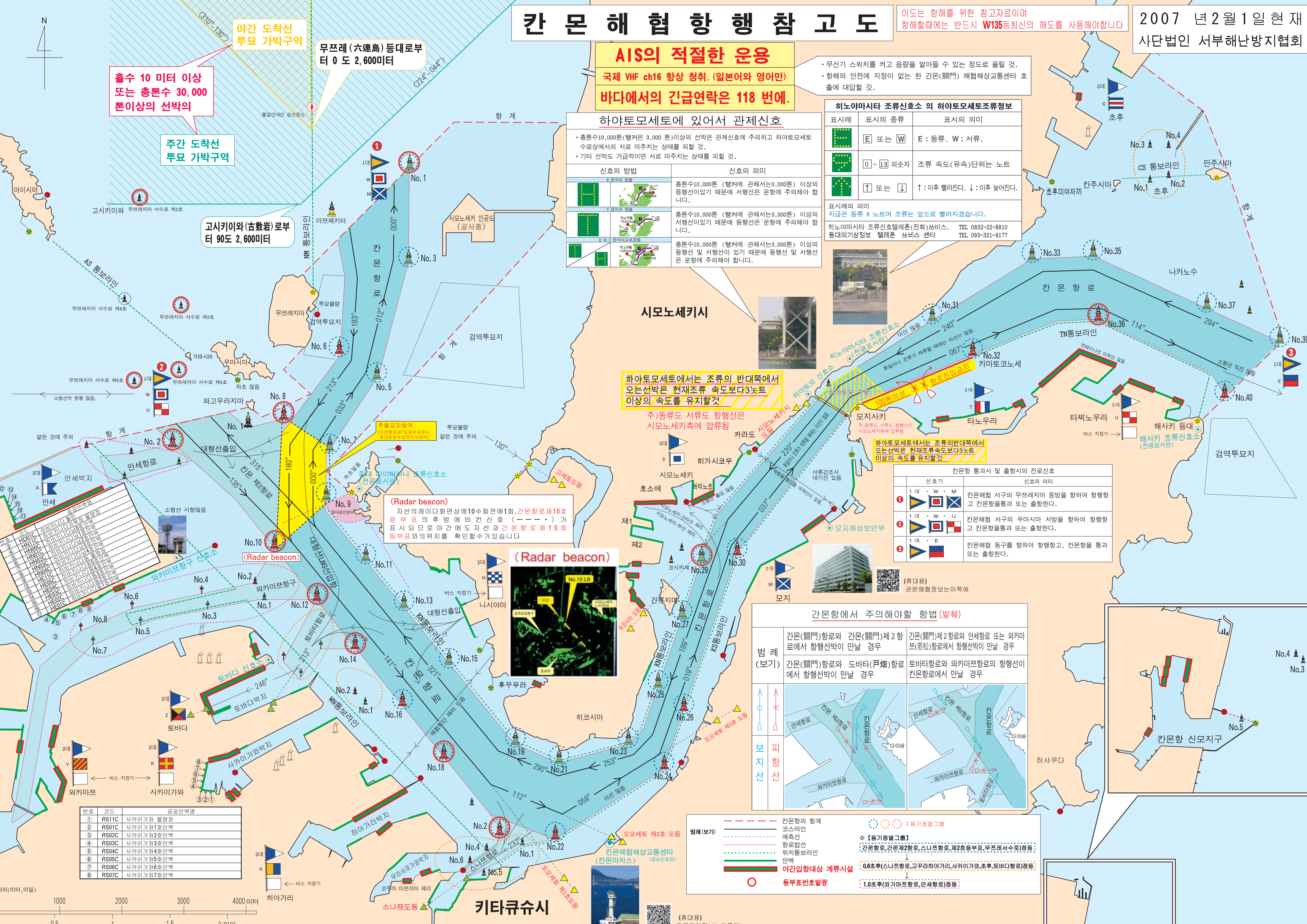
- 칸몬항의 항계
- 코스라인
- 예측선
- 항로법선
- 위치통보라인
- 안벽
- 아간입항대상 계류시설
- 동부표번호발광

번호	코드	공공안벽명
①	RS11C	사카이가와 울렁장
②	RS01C	사카이가와1호안벽
③	RS02C	사카이가와2호안벽
④	RS03C	사카이가와3호안벽
⑤	RS04C	사카이가와4호안벽
⑥	RS05C	사카이가와5호안벽
⑦	RS06C	사카이가와6호안벽
⑧	RS07C	사카이가와7호안벽

## (Radar beacon)



(Radar beacon)  
자신의 레이더 화면상에 10수회전에 1회, 칸몬항로 제10호 등 부표의 후방에 비컨신호(---·)가 표시되므로 야간에도 자신과 간몬항로 제10호 등 부표와의 위치를 확인할 수가 있습니다



(휴대용) 관문해협정보는이쪽에