

# 工事のお知らせ

那覇港湾施設内の水域において、下記内容の工事を実施いたします。  
周辺関係者の皆様にご迷惑とならないよう安全に作業を進めて参りますので、ご理解いただけますようお願いいたします。

## 【工事内容】

1. 潜水土船（12m程度・10t未満）による海底の磁気探査、磁気異常物の撤去回収。
2. グラブ式浚渫船（60m×23m程度）、土運船（50m×16m程度）による海底土砂の掘削（浚渫）および土砂運搬・陸揚げ。

※上記1. および2. の作業は並行して実施します。

※作業船の運用は、「那覇ふ頭浚渫に伴う航行安全対策調査専門委員会 報告書」（公益社団法人 西部海難防止協会）に記載の内容に従って実施します。

※施工期間中の日々の予定や作業船の動向については、「西部海難防止協会 那覇支援業務室」との連絡により実施します。

工事名 那覇港湾（元）浚渫工事（その2）  
発注者 防衛省 沖縄防衛局  
施工者 東亜建設工業・大本組・國場組 建設共同企業体  
事務所：那覇軍港米軍施設内（R5. 2～）

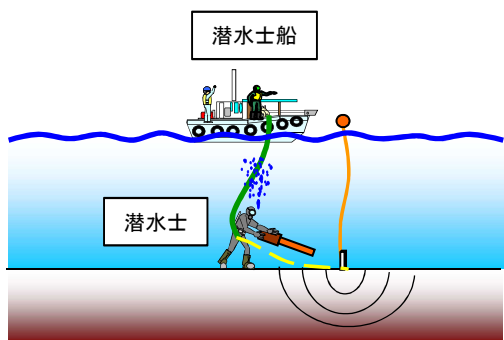


工 種	令和5年											
	1月	2月	3月	4月	5月	6月	7月	8月	9月	10月	11月	12月
潜水土船による磁気探査・潜水探査												
グラブ式浚渫船による海底土砂掘削												
土運船2隻による土砂運搬・陸揚げ												
警戒船による安全管理												

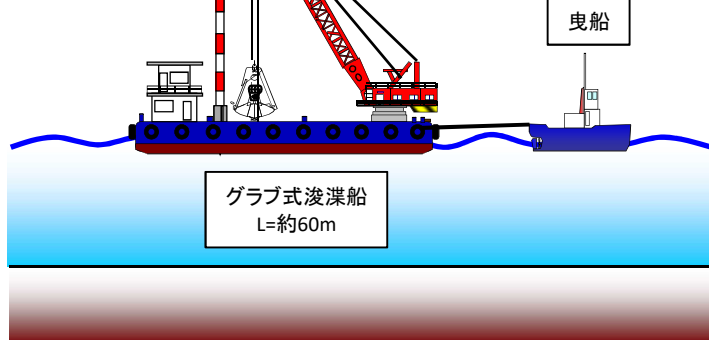
右に計画の工程表を示します。作業の進捗により前後することがあります。大幅に変更される場合は再度ご案内いたします。



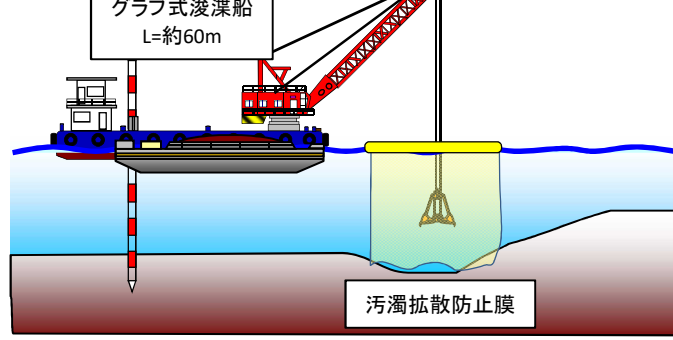
## ①潜水探査・磁気異常物撤去



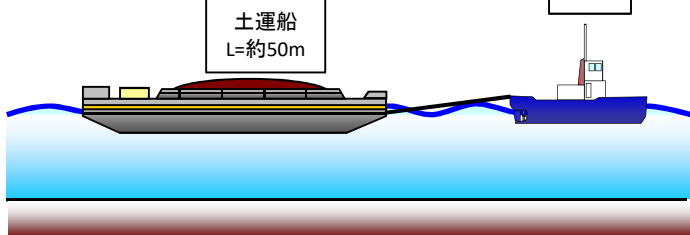
## ②浚渫船曳航



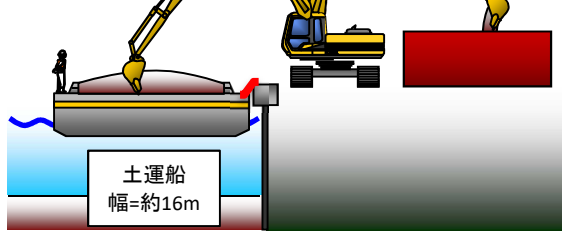
## ③海底土砂掘削



## ④土砂運搬



## ⑤陸揚げ



※潜水土船アンカー位置明示ブイを設置します。  
※潜水土船の作業区域の4隅には明示ブイを設置します。  
※ブイは作業中のみ設置し、1日の作業終了毎に撤去します。  
※ブイは黄色とします。